

Inbouwinstructie voor Carplay interface Porsche



Porsche PCM 3.0 911 / 918 / 991 / Boxster / Cayman

De interface wordt aangesloten via een aansluitkabel met contrastekkerblok. Naar schatting is het ongeveer 60 minuten werk om de interface aan te sluiten.

Stap 1, Verwijder de zijpanelen (losklikken)

Klik de zijpanelen van de middenconsole los (drie schroeven aan elke kant).





Stap 2. Verwijder radio (losschroeven)

Draai de bouten aan de zijkant van de radio een kwartslag. Trek de radio naar voren en leg deze op een beschermende doek op het middenconsole.



Stap 3. Koppel de stekkers los

Zet het contact uit. Koppel het vierkante zwarte steckerblok van de radio los. Druk hiertoe de hendel aan de onderkant en in het midden in en haal deze omhoog (het zwarte steckerblok van de interface heeft eenzelfde constructie)

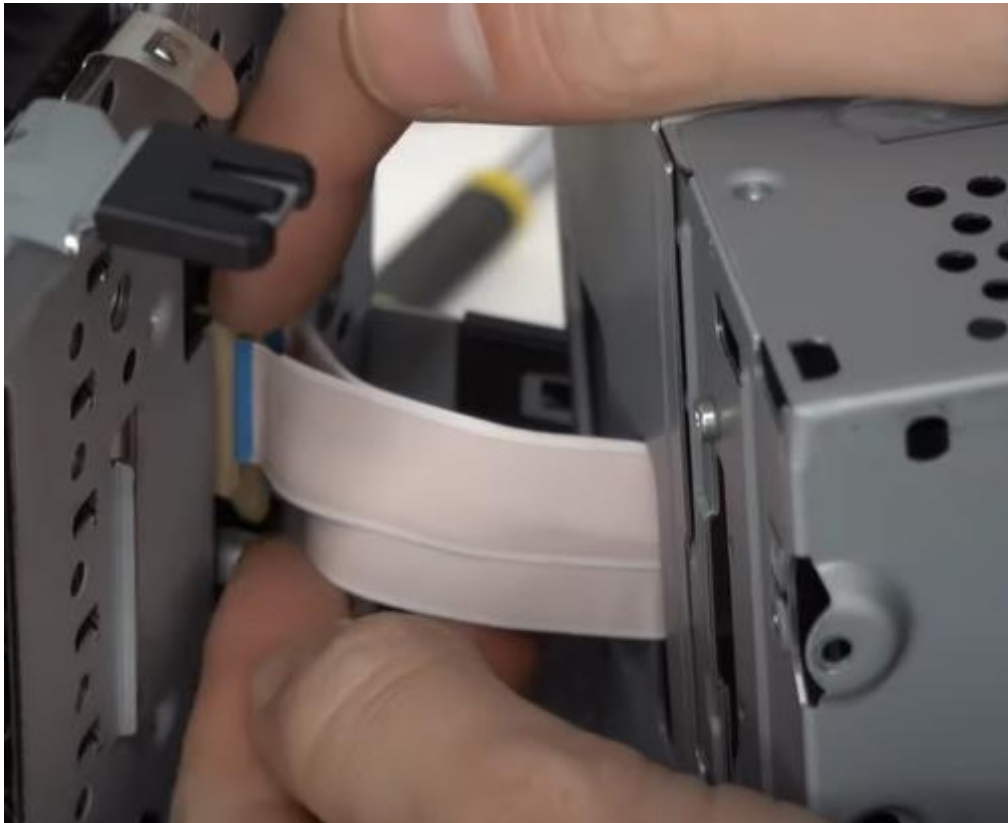
als voorbeeld). Ontkoppel tevens de anders stekkers (lipje indrukken en trekken).

Stap 4. Verwijder het display van de radio (schroeven)

Verwijder het display door de vier schroefjes aan boven- en onderzijde los te schroeven. Druk de clipjes aan de zijkant van het scherm in en trek voorzichtig het scherm los.



Ontkoppel de verbindingstrips door met je nagels de striphouders iets naar voren te trekken. Ga voorzichtig te werk dat er geen nokje van de clip afbreekt. Het display is nu van de radio-unit los.



Stap 5. Maak de radio open (schroeven)

Verwijder de drie schroeven op de achterkant van de radio en schuif het onderste deel naar achteren totdat het loskomt .



Ontkoppel de verbindingstrip.



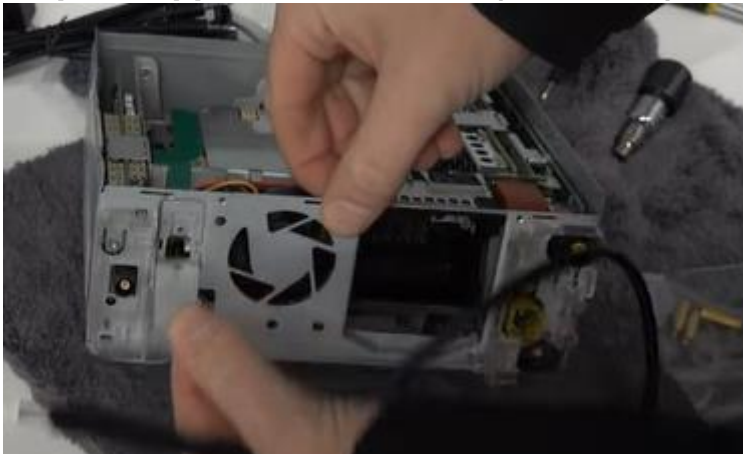
Stap 6. Monteer de printplaat (schroeven)

Monteer de bestaande strips en de twee antennes op de nieuwe printplaat. Dit kan maar op 1 manier. Schuif de nieuwe strips door de sleuf waar de originele strips zaten.



Schroef de nieuwe (extra) printplaat vast.

Stap 7. Koppel de videokabel (stekkeren)



Verwijder het plaatje naast het ventilatierooster om ruimte te maken voor de doorvoer van de twee kabeltjes die op de printplaat zijn geklikt. Positioneer ook de antenne.



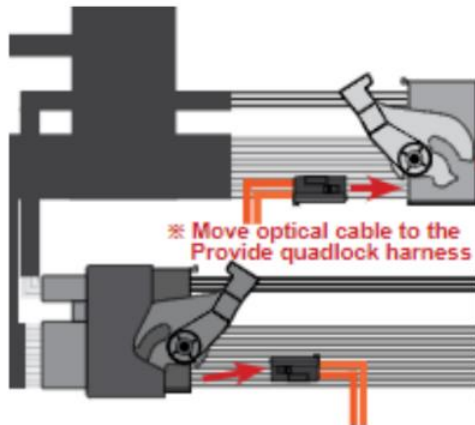
Stap 7. Zet de radio weer in elkaar (schroeven)

Zet de radio in omgekeerde volgorde weer in elkaar en positioneer deze weer in de buurt van de radio-opening.



Stap 8. Sluit de interfacekabel aan op de radio (stekkeren)

Verwijder de geïntegreerde stekker met de twee optische kabels (meestal groen of oranje). Trek hiertoe met een puntig voorwerp het palletje naar buiten zodat de stekker eruit kan worden getrokken. Zet deze stekker over in het stekkerblok van de interface (erin drukken) en steek dit stekkerblok dan in de radio. Koppel vervolgens het andere stekkerblok met de contrastekker.



Stap 9. Sluit de overige kabels aan op de radio (stekkeren)

Steek de originele kabels weer terug in de radio.

Stap 10. Positioneer de USB-kabel (geleiden)

Bepaal de meest gewenste positie van de USB-stekker. Geleid de USB-kabel naar die positie. Gebruik eventueel een USB-verlengkabel.

Stap 11. Test het systeem (bedienen)

Sluit de interface aan en test het systeem mbt grafische weergave, geluid, schakelen tussen radio en interface en achteruit schakelen. **Het geluid gaat via AUX.** Switchen tussen origineel systeem en Carplay systeem via de knop **INFO.**

Step 12. Positioneer de antenne (plakken)

Leid de antenne naar één van de ventilatieopeningen. Plak de antenne met tape ergens in de buurt van het ventilatierooster. In dat geval heeft het systeem de beste verbinding.

Stap 13. Enjoy!



Carplay/Android Auto

Zet voor draadloos Carplay de bluetooth met de Porsche uit en maak een bluetooth verbinding met de Carplay-interface (code 0000). Zet Wifi aan.

Mirroring

Volg de aanwijzingen op het beeldscherm. In het geval van een bekabelde verbinding moet je mogelijk de stekker ont- en aankoppelen.